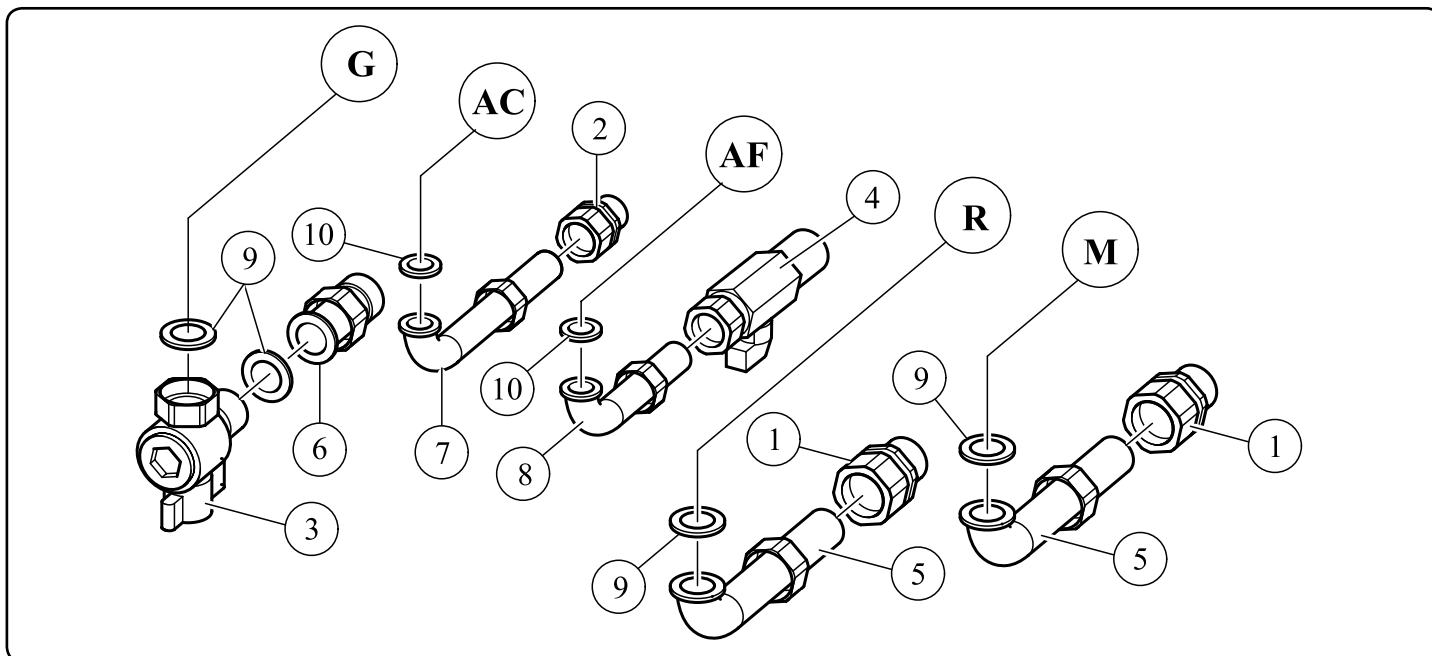


ES	KIT CONEXIONES STAR KW - MINI 24KW CÓD. 3.015229
PT	KIT CONEXÕES STAR KW - MINI 24KW CÓD. 3.015229
GR	KIT ΣΥΝΔΕΣΕΩΝ STAR KW - MINI 24KW ΚΩΔ. 3.015229
PL	ZESTAW PRZYŁĄCZENIOWY STAR KW - MINI 24KW KOD 3.015229
TR	BAĞLANTILAR KİTİ STAR KW - MINI 24KW KOD. 3.015229
CZ	PŘIPOJOVACÍ SADA STAR KW - MINI 24KW KÓD 3.015229
HR	KOMPLET ZA POVEZIVANJE STAR KW - MINI 24KW ŠIF. 3.015229
SI	KOMPLET PRIKLJUČKOV STAR KW - MINI 24KW KODA 3.015229
HU	STAR KW - MINI 24KW CSATLAKOZÓKÉSZLET KÓD 3.015229
RU	НАБОР ДЛЯ ПОДКЛЮЧЕНИЯ STAR KW - MINI 24KW КОД 3.015229
RO	KIT RACORDURI STAR KW - MINI 24KW COD. 3.015229
IE	CONNECTION KIT STAR KW - MINI 24KW CODE 3.015229

SK	PRIPOJOVACIA SADA STAR KW - MINI 24KW KÓD 3.015229
UA	КОМПЛЕКТ ПІДКЛЮЧЕННЯ STAR KW - MINI 24КВТ КОД. 3.015229
GE	დამაკავშირებელი ნაკრები საწყე კვ - მინი 24კვ კოდი 3.015229
RS	KOMPLET ZA POVEZIVANJE STAR KW - MINI 24KW ŠIF. 3.015229
IR	CONNECTION KIT STAR KW - MINI 24KW CODE 3.015229
AZ	BİRLƏŞDİRMƏ DƏSTİ STAR KW - MINI 24KW KOD 3.015229
DZ	KIT DE BRANCHEMENTS STAR KW MINI 24KW CODE 3.015229
TN	
MA	
DZ	STAR KW - MINI 24KW طقم مجموعة التوصيل 3.015229 الكود
TN	
MA	
IL	



**Kit gruppo allacciamento:**

Comprende tubi e raccordi specifici per effettuare tutti gli allacciamenti della caldaia all'impianto.

**Componenti del kit:**

- 2 - raccordi telescopici da 3/4" (R-M) ..... - (1)
- 1 - raccordo telescopico da 1/2" (AC) ..... - (2)
- 1 - rubinetto gas 3/4" (G) ..... - (3)
- 1 - rubinetto a sfera da 1/2" (AF) ..... - (4)
- 2 - curve in rame Ø18 ..... - (5)
- 1 - tubo allacciamento gas Ø18 ..... - (6)
- 2 - curve in rame Ø14 ..... - (7-AC) - (8-AF)
- giunzioni e O-Ring di tenuta ..... - (9-3/4")
- giunzioni e O-Ring di tenuta ..... - (10-1/2")

**Legenda:**

- G - Alimentazione gas 3/4"
- AC - Uscita acqua calda sanitario 1/2"
- AF - Entrata acqua sanitario 1/2"
- R - Ritorno impianto 3/4"
- M - Mandata impianto 3/4"
- V - Allacciamento elettrico 230V-50Hz

**Kit grupo de conexión:**

Comprende tubos y racores especiales para realizar todas las conexiones entre la caldera y la instalación.

**Componentes del kit:**

- 2 - racores telescópicos de 3/4" (R-M) ..... - (1)
- 1 - racor telescópico de 1/2" (AC) ..... - (2)
- 1 - llave de paso del gas 3/4" (G) ..... - (3)
- 1 - llave a esfera de 1/2" (AF) ..... - (4)
- 2 - codos de cobre Ø18 ..... - (5)
- 1 - tubo de conexión para gas Ø18 ..... - (6)
- 2 - codos de cobre Ø14 ..... - (7-AC) - (8-AF)
- juntas y anillos toroidales de estanqueidad ..... - (9-3/4")
- juntas y anillos toroidales de estanqueidad ..... - (10-1/2")

**Legenda:**

- G - Alimentación de gas 3/4"
- AC - Salida de agua caliente sanitaria 1/2"
- AF - Entrada de agua caliente sanitaria 1/2"
- R - Retorno de la instalación 3/4"
- M - Impulsión de la instalación 3/4"
- V - Conexión eléctrica 230V-50Hz

**Kit do grupo de ligação:**

O kit é composto por tubos e uniões especiais para efectuar todas as ligações da caldeira no circuito.

**Componentes do kit:**

- 2 - uniões telescópicas de 3/4" (R-M) ..... - (1)
- 1 - união telescópica de 1/2" (AC) ..... - (2)
- 1 - válvula de gás de 3/4" (G) ..... - (3)
- 1 - válvula de esfera de 1/2" (AF) ..... - (4)
- 2 - curvas em cobre Ø18 ..... - (5)
- 1 - tubo de ligação do gás Ø18 ..... - (6)
- 2 - curvas em cobre Ø14 ..... - (7-AC) - (8-AF)
- juntas e O-Ring de retenção ..... - (9-3/4")
- juntas e O-Ring de retenção ..... - (10-1/2")

**Legenda:**

- G - Alimentação do gás 3/4"
- AC - Saída da água quente para uso doméstico 1/2"
- AF - Entrada da água para uso doméstico 1/2"
- R - Retorno à rede 3/4"
- M - Caudal do circuito 3/4"
- V - Ligação eléctrica 230 V. - 50 Hz

**Kit συστήματος σύνδεσης:**

Περιλαμβάνει σωλήνες και ειδικά ρακόρ για όλες τις συνδέσεις του λέβητα με την εγκατάσταση.

**Εξαρτήματα του kit:**

- 2 - τηλεσκοπικά ρακόρ 3/4" (R-M) ..... - (1)
- 1 - τηλεσκοπικό ρακόρ 1/2" (AC) ..... - (2)
- 1 - ρουμπινέτο αερίου 3/4" (G) ..... - (3)
- 1 - σφαιρικός διακόπτης 1/2" (AF) ..... - (4)
- 2 - χάλκινες γωνίες Ø 18 ..... - (5)
- 1 - σωλήνας σύνδεσης αερίου Ø 18 ..... - (6)
- 2 - χάλκινες γωνίες Ø 14 ..... - (7-AC) - (8-AF)
- τσιμούχες και O-Ring στεγανότητας ..... - (9-3/4")
- τσιμούχες και O-Ring στεγανότητας ..... - (10-1/2")

**Υπόμνημα:**

- G - Τροφοδοσία αερίου 3/4"
- AC - Έξοδος ζεστού νερού χρήσης 1/2"
- AF - Είσοδος νερού χρήσης 1/2"
- R - Επιστροφή εγκατάστασης 3/4"
- M - Κατάθλιψη εγκατάστασης 3/4"
- V - Ηλεκτρική σύνδεση 230V-50Hz

**Zestaw podłączeniowy:**

Obejmuje specjalne rury oraz złączki przystosowane do podłączenia kotła do sieci.

**Komponenty w zestawie:**

- Nº2 - złączki teleskopowe od 3/4" (R-M) ..... - (1)
- Nº1 - złączka teleskopowa od 1/2" (AC) ..... - (2)
- Nº1 - kurek gazu 3/4" (G) ..... - (3)
- Nº1 - zawór sferyczny od 1/2" (AF) ..... - (4)
- Nº2 - kolanko miedziane Ř18 ..... - (5)
- Nº1 - rura podłączenia gazu Ř18 ..... - (6)
- Nº2 - kolanko miedziane Ř14 ..... - (7-AC) - (8-AF)
- uszczelki oraz O-Ring uszczelniający ..... - (9-3/4")
- uszczelki oraz O-Ring uszczelniający ..... - (10-1/2")

**Oznaczenia:**

- G - Doprowadzenie gazu 3/4"
- AC - Wyjście ciepłej wody użytkowej 1/2"
- AF - Doprowadzenie ciepłej wody użytkowej 1/2"
- R - Instalacja zwrotna 3/4"
- M - Instalacja doprowadzająca 3/4"
- V - Podłączenie elektryczne 230V-50Hz

**Kit grup bağlantısı:**

Kombinin sisteme tüm bağlantılarını gerçekleştirebilmek için belirli borular ve bağlantı aksamaları içermektedir.

**Kit bileşenleri:**

- 2 - adet -3/4" (R-M) Teleskopik bağlantı..... - (1)
- 1 - adet -1/2" (AC) Teleskopik bağlantı..... - (2)
- 1 - adet -3/4" (G) Gaz vanası ..... - (3)
- 1 - adet -1/2" (AF) küre musluk ..... - (4)
- 2 - adet -Ø18 eğimli kol..... - (5)
- 1 - adet -Ø18 gaz bağlantı borusu ..... - (6)
- 2 - adet -Ø14 eğimli kol..... - (7-AC) - (8-AF)
  - contalar/salmastra ve O-halka..... - (9-3/4")
  - contalar/salmastra ve O-halka..... - (10-1/2")

**Açıklamalar:**

- G - Gaz beslemesi 3/4"
- AC - Sıhhi sıcak su çıkışı 1/2"
- AF - Sıhhi su girişi 1/2"
- R - Geri-dönüş (sirkülasyon) tesisatı 3/4"
- M - İletim tesisatı 3/4"
- V - Elektriksel bağlantı 230V-50Hz

**Souprava přípojovací jednotky (na objednání):**

Obsahuje speciální trubky a přípojky k provedení všech připojení kotle k systému.

**Součásti soupravy:**

- 2 - teleskopické přípojky 3/4" (R-M)..... - (1)
- 1 - teleskopická přípojka 1/2" (AC)..... - (2)
- 1 - plynový kohout 3/4" (G) ..... - (3)
- 1 - kuličkový kohout 1/2" (AF) ..... - (4)
- 2 - měděné ohyby Ø 18 ..... - (5)
- 1 - plynová napájecí trubka Ø 18..... - (6)
- 2 - měděné ohyby Ø 14 ..... - (7-AC) - (8-AF)
  - těsnění a těsnicí kroužek ..... - (9-3/4")
  - těsnění a těsnicí kroužek ..... - (10-1/2")

**Popis:**

- G - Prívod plynu 3/4"
- AC - Výstup teplé užitkové vody 1/2"
- AF - Vstup užitkové vody 1/2"
- R - Vratný okruh systému 3/4"
- M - Náběhový okruh systému 3/4"
- V - Elektrická přípojka 230V-50Hz

**Garnitura priključaka:**

Sadrži odgovarajuće cijevi i spojeve pogodne za vršenje svih priključaka kotla na instalaciju.

**Garnitura sadrži:**

- 2 - spoja na izvlačenje 3/4" (R-M) ..... - (1)
- 1 - spoj na izvlačenje 1/2" (AC) ..... - (2)
- 1 - slavinu za plin 3/4" (G)..... - (3)
- 1 - kugličnu slavinu 1/2" (AF)..... - (4)
- 2 - bakrena koljena Ø18 ..... - (5)
- 1 - cijev za priključak plina Ø18 ..... - (6)
- 2 - bakrena koljena Ø14 ..... - (7-AC) - (8-AF)
  - brtvila i nepropusni O-prsten..... - (9-3/4")
  - brtvila i nepropusni O-prsten..... - (10-1/2")

**Tumač:**

- G - Dovod plina 3/4"
- AC - Izlaz tople vode 1/2"
- AF - Dovod vode 1/2"
- R - Povratna grana 3/4"
- M - Polazna grana 3/4"
- V - Električni priključak 230V-50Hz

**Tipski komplet za priključitev:**

Vsebuje cevi in posebne priključke, ki so potrebni za izvedbo vseh povezav kotla z inštalacijami.

**Komplet vsebuje:**

- Nº2 - teleskopski priključki 3/4" (R-M) ..... - (1)
- Nº1 - teleskopski priključek 1/2" (AC)..... - (2)
- Nº1 - plinski ventil 3/4" (G)..... - (3)
- Nº1 - rogljčni ventil 1/2" (AF)..... - (4)
- Nº2 - bakreni ukrivljeni spojni elementi Ø18 ..... - (5)
- Nº1 - cev za priključitev plina Ø18 ..... - (6)
- Nº2 - bakreni ukrivljeni spojni elementi Ø14 ..... - (7-AC) - (8-AF)
  - tesnila in tesnilni O-obroček ..... - (9-3/4")
  - tesnila in tesnilni O-obroček ..... - (10-1/2")

**Legenda:**

- G - Dovod plina 3/4"
- AC - Izhod tople sanitarne vode 1/2"
- AF - Dovod sanitarne vode 1/2"
- R - Povratni vod 3/4"
- M - Odtočni vod 3/4"
- V - Električno napajanje 230V-50Hz

**Bekötő kit:**

A kazánnak a berendezésre történő bekötéséhez szükséges speciális csöveket és csatlakozó egységeket tartalmazza.

**A Kit részei:**

- 2 db - 3/4"-os teleszkopikus csatlakozó elem (R-M) ..... - (1)
- 1 db - 1/2"-os teleszkopikus csatlakozó elem (AC)..... - (2)
- 1 db - 3/4"-os csap (G)..... - (3)
- 1 db - 1/2"-os gömbcsap (AF) ..... - (4)
- 2 db - Ø18 vörösréz könyökelem ..... - (5)
- 1 db - Ø18 gázbekötő cső ..... - (6)
- 2 db - Ø14 vörösréz könyökelem ..... - (7-AC) - (8-AF)
  - tömítés és tömítő O-gyűrű ..... - (9-3/4")
  - tömítés és tömítő O-gyűrű ..... - (10-1/2")

**Jelmagyarázat:**

- G - 3/4"-os gáz betáplálás
- AC - 1/2"-os használati melegvíz kimenet
- AF - 1/2"-os használati víz bemenet
- R - 3/4"-os visszavezetés a berendezésbe
- M - 3/4"-os odavezetés a berendezésbe
- V - Elektromos bekötés 230V-50Hz

**Комплект для подключения:**

Включает в себя специальные трубы и фитинги, необходимые для подключения бойлера к системе.

**Комплектующие, входящие в комплект:**

- телескопические фитинги 3/4" (R-M) - 2шт. .... - (1)
- телескопический фитинг 1/2" (AC) - 1 шт. .... - (2)
- газовый вентиль 3/4" (G) - 1 шт. .... - (3)
- шариковый кран 1/2" (AF) - 1 шт. .... - (4)
- колена медные Ø 18 - 2 шт. .... - (5)
- труба для подачи газа Ø 18 - 1 шт. .... - (6)
- колена медные Ø 14 - 2 шт. .... - (7-AC) - (8-AF)
- уплотнительные прокладки и манжеты..... - (9-3/4")
- уплотнительные прокладки и манжеты..... - (10-1/2")

**Обозначения:**

- G - Подача газа 3/4"
- AC - Выход подогретой водопроводной воды 1/2"
- AF - Вход водопроводной воды 1/2"
- R - Возврат из отопительной системы 3/4"
- M - Подача в отопительную систему 3/4"
- V - Подключение к электрической сети 230 В-50 Гц

**Kit grup racordare:**

Conține țevi și racorduri speciale pentru a efectua toate racordurile între cazan și instalație.

**Componentele kit-ului:**

- Nr. 2 - racorduri telescopice de 3/4" (R-M)..... - (1)
- Nr. 1 - racord telescopic de 1/2" (AC)..... - (2)
- Nr. 1 - robinet gaz 3/4" (G)..... - (3)
- Nr. 1 - robinet cu sferă de 1/2" (AF)..... - (4)
- Nr. 2 - coturi din aramă Ø18..... - (5)
- Nr. 1 - țeavă racordare gaz Ø18..... - (6)
- Nr. 2 - coturi din aramă Ø14..... - (7-AC) - (8-AF)
- garnituri și o-ring de etanșare..... - (9-3/4")
- garnituri și o-ring de etanșare..... - (10-1/2")

**Legendă:**

- G - Alimentare gaz 3/4"
- AC - Ieșire apă caldă menajeră 1/2"
- AF - Intrare apă caldă menajeră 1/2"
- R - Retur instalație 3/4"
- M - Tur instalație 3/4"
- V - Racordare electrică 230V-50Hz

**Connection assembly kit:**

It comprises specific pipes and fittings for making all the boiler connections to the system.

**Contents of the kits:**

- 2 - 3/4" telescopic fittings (R-M)..... - (1)
- 1 - 1/2" telescopic fitting (AC) ..... - (2)
- 1 - 3/4" gas fitting (G)..... - (3)
- 1 - 1/2" ball cock (AF)..... - (4)
- 2 - copper bends Ø18 ..... - (5)
- 1 - gas connection pipe Ø18..... - (6)
- 2 - Ø14 copper bends ..... - (7-AC) - (8-AF)
- seals and O-rings..... - (9-3/4")
- seals and O-rings..... - (10-1/2")

**Key:**

- G - 3/4" gas supply
- AC - 1/2" domestic hot water outlet
- AF - 1/2" domestic water inlet
- R - 3/4" system return
- M - 3/4" system delivery
- V - 230V-50Hz electrical connection

**Súprava spojok:**

Skladá sa zo špecifických potrubí a spojok, potrebných na vykonanie kompletného zapojenia kotla k okruhu.

**Prvky súpravy: .....**

- N°2 - teleskopické spojky 3/4" (R-M)..... - (1)
- N°1 - teleskopická spojka 1/2" (AC) ..... - (2)
- N°1 - plynový kohútik 3/4" (G)..... - (3)
- N°1 - guľičkový kohútik 1/2" (AF)..... - (4)
- N°2 - medené kolena Ø18 ..... - (5)
- N°1 - spojovacie plynové potrubie Ø18..... - (6)
- N°2 - medené kolena Ø14 ..... - (7-AC) - (8 - AF)
- tesnenia a nepriepustný O-Ring .. - (9 - 3/4")
- tesnenia a nepriepustný O-Ring ..... - (10 - 1/2")

**Legenda:**

- G - Prívod plynu 3/4"
- AC - Výstup teplej sanitárnej vody 1/2"
- AF - Vstup sanitárnej vody 1/2"
- R - Spiatočka zariadenia 3/4"
- M - Nábeh zariadenia 3/4"
- V - Elektrické prípojky 230V-50Hz

**Комплект арматури для підключень:**

труби, фітінги та сантехнічної арматури, які дозволяють виконати всі підключення котла до установки.

**Компоненти комплекту: .....**

- 2шт. - телескопічні фітінги на 3/4" (R-M)..... - (1)
- 1шт. - телескопічний фітінг 1/2" (AC) ..... - (2)
- 1шт. - газовий кран 3/4" (G)..... - (3)
- 1шт. - кульковий кран на 1/2" (AF) ..... - (4)
- 2шт. - мідні коліна Ø 18..... - (5)
- 1шт. - газова трубка-подовжувач Ø 18..... - (6)
- 2шт. - мідні коліна Ø14..... - (7-AC) - (8 - AF)
- прокладки і ущільнювальні кільця ..... - (9 - 3/4")
- прокладки і ущільнювальні кільця ..... - (10 - 1/2")

**Умовні позначення:**

- G - Подача газу 3/4"
- AC - Вихід гарячої сантехнічної води 1/2"
- AF - Вхід холодної води 1/2"
- R - Зворотна лінія контуру опалення 3/4"
- M - Пряма лінія (подачі) контуру опалення 3/4"
- V - Електричне підключення 230В-50Гц

**შეერთების ერთეულის ნაკრები:**

მოიცავს მილს და შესაერთებელს, ბოილერის სისტემასთან ყველა სახის კავშირისათვის.

**ნაკრების კომპონენტები:**

- No. 2 - ტელესკოპური მოწყობილობები 3/4" (R-M) ... - (1)
- No. 1 - ტელესკოპური მოწყობილობები 1/2" (AC)..... - (2)
- No. 1 - გაზის სარქველი 3/4" (G)..... - (3)
- No. 1 - ბურთულოვანი სარქველი 1/2" (AF)..... - (4)
- No. 2 - სპილენძის თასმები Ø18..... - (5)
- No. 1 - გაზის შემაერთებელი მილი Ø18 ..... - (6)
- No. 2 - სპილენძის თასმები Ø14..... - (7-AC) - (8-AF)
  - გაზის შუასადები და O-რგოლული ლუქი ..... - (9-3/4")
  - გაზის შუასადები და O-რგოლული ლუქი ..... - (10-1/2")

**გასაღები:**

- G - გაზის მიწოდება 3/4"
- AC - DHW გამომავალი 1/2"
- AF - DHW შემავალი G 1/2"
- R - სისტემაში შემავალი 3/4"
- M - სისტემის დინება 3/4"
- V - ელექტრული კავშირი 230V-50ჰც

**Komplet grupe za povezivanje:**

Sadržni cevi i posebne spojke za obavljanje kompletnog povezivanja kotla za sistem.

**Komponente kompleta:**

- 2 - teleskopske spojke od 3/4" (R-M) ..... - (1)
- 1 - teleskopska spojka od 1/2" (AC) ..... - (2)
- 1 - slavina za gas 3/4" (G)..... - (3)
- 1 - kuglasta slavina od 1/2" (AF)..... - (4)
- 2 - kolena od bakra Ø18..... - (5)
- 1 - cev za povezivanja na gas Ø18..... - (6)
- 2 - kolena od bakra Ø14..... - (7-AC) - (8-AF)
  - spojka i O-prsten za zaptivanje ..... - (9-3/4")
  - spojka i O-prsten za zaptivanje ..... - (10-1/2")

**Objašnjenja:**

- G - Napajanje gasom 3/4"
- AC - Izlaz tople sanitarne vode 1/2"
- AF - Ulaz sanitarne vode 1/2"
- R - Povratni deo uređaja 3/4"
- M - Polazni deo uređaja 3/4"
- V - Električno povezivanje 230V-50Hz

**Connection unit kit:**

Includes pipes and fittings to carry out all connections of the boiler to the system.

**Kit components:**

- 2 - telescopic fittings 3/4" (R-M)..... - (1)
- 1 - telescopic fitting 1/2" (AC)..... - (2)
- 1 - gas cock 3/4" (G) ..... - (3)
- 1 - ball valve 1/2" (AF) ..... - (4)
- 2 - copper bends Ø18 ..... - (5)
- 1 - gas connection pipe Ø18..... - (6)
- 2 - copper bends Ø14..... - (7-AC) - (8-AF)
  - gaskets and seal O-Ring ..... - (9-3/4")
  - gaskets and seal O-Ring ..... - (10-1/2")

**Key:**

- G - Gas supply 3/4"
- AC - DHW output 1/2"
- AF - DHW inlet G 1/2"
- R - System return 3/4"
- M - System flow 3/4"
- V - Electrical connection 230V-50Hz

**Qoşulacaq dəst:**

Boylerin sistemə qoşulması üçün xüsusi boru və fitinqləri daxil edir.

**Dəstin komponentləri:**

- 2 - 2 ədəd teleskopik fitting 3/4" (R-M) ..... - (1)
- 1 - ədəd teleskopik fitting 1/2" (AC) ..... - (2)
- 1 - ədəd qaz ventili 3/4" (G) ..... - (3)
- 1 - ədəd diyircəkli kran 1/2" (AF) ..... - (4)
- 2 - 2 ədəd mis qol Ø18..... - (5)
- 1 - ədəd qaz birləşmə nasosu Ø18 ..... - (6)
- 2 - ədəd mis qolu Ø14..... - (7-AC) - (8-AF)
  - Kipləşdirici ara qat və manjetlər ..... - (9-3/4")
  - Kipləşdirici ara qat və manjetlər ..... - (10-1/2")

**İşarələr:**

- G - Qazın verilməsi 3/4"
- AC - İsidilmiş su kəməri suyunun çıxışı 1/2"
- AF - Su kəməri suyunun girişi 1/2"
- R - İsitmə sistemindən qayıtma 3/4"
- M - İsitmə sisteminə veriş
- V - 230V-50Hz gücü olan elektrik sisteminə qoşulma

**Kit groupe raccordement:**

Comprende tubi e raccordi specifici per effettuare tutti gli allacciamenti della caldaia all'impianto.

**Composants du kit:**

- 2 - raccords télescopiques de 3/4" (R-M)..... - (1)
- 1 - raccord télescopique de 1/2" (AC) ..... - (2)
- 1 - robinet gaz 3/4" (G)..... - (3)
- 1 - robinet à bille de 1/2" (AF)..... - (4)
- 2 - raccords soudés en cuivre Ø18..... - (5)
- 1 - tuyau de raccordement gaz Ø18..... - (6)
- 2 - raccords soudés en cuivre Ø14..... - (7-AC) - (8-AF)
  - jonctions et joints toriques d'étanchéité ..... - (9-3/4")
  - jonctions et joints toriques d'étanchéité ..... - (10-1/2")

**Légende:**

- G - Alimentation gaz 3/4"
- AC - Sortie eau chaude sanitaire 1/2"
- AF - Entrée eau sanitaire 1/2"
- R - Retour installation 3/4"
- M - Refoulement installation 3/4"
- V - Branchement électrique 230V-50Hz

**اللوحة التعريفية:**

- G - منفذ التغذية بالغاز "3/4"  
AC - مخرج المياه الساخنة الصحية "1/2"  
AF - مدخل المياه الساخنة الصحية "1/2"  
R - مدخل عودة مياه الشبكة "3/4"  
M - منفذ الضخ الدفعي للشبكة "3/4"  
V - التوصيل بالتيار الكهربائي 230V-50Hz

**مكونات طقم التوصيل:**

- 2 - أكواع توصيل تلسكوبية "3/4" - (R-M) ..... (1)  
2 - كوع توصيل تلسكوبي "1/2" - (2) ..... (AC)  
1 - محبس غاز "3/4" - (G) ..... (3)  
1 - صنبور كروي "1/2" (AF) ..... (4)  
2 - أكواع توصيل من النحاس Ø18 ..... (5)  
1 - أنبوب توصيل غاز Ø18 ..... (6)  
2 - أكواع توصيل من النحاس Ø14 ..... (7-AC) - (8-AF)  
- وصلات و حلقات إحكام غلق ومنع تسرب ..... ("3/4 - 9)  
- وصلات و حلقات إحكام غلق ومنع تسرب ..... ("10-1/2)



