

#### AVVERTENZE GENERALI.

Tutti i prodotti sono protetti con idoneo imballaggio da trasporto. Il materiale deve essere immagazzinato in ambienti asciutti ed al riparo dalle intemperie.

Il presente foglio istruzioni contiene informazioni tecniche relative all'installazione del kit. Per quanto concerne le altre tematiche correlate all'installazione del kit stesso (a titolo esemplificativo: sicurezza sui luoghi di lavoro, salvaguardia dell'ambiente, prevenzioni degli infortuni), è necessario rispettare i dettami della normativa vigente ed i principi della buona tecnica.

L'installazione o il montaggio improprio dell'apparecchio e/o dei componenti, accessori, kit e dispositivi potrebbe dare luogo a problematiche non prevedibili a priori nei confronti di persone, animali, cose. Leggere attentamente le istruzioni a corredo del prodotto per una corretta installazione dello stesso.

L'installazione e la manutenzione devono essere effettuate in ottemperanza alle normative vigenti, secondo le istruzioni del costruttore e da parte di personale abilitato nonché professionalmente qualificato, intendendo per tale quello avente specifica competenza tecnica nel settore degli impianti, come previsto dalla Legge.

#### GENERALITÀ.

Il kit Omni Container è stato studiato per contenere al minimo l'ingombro d'installazione per le caldaie da incasso in pareti esterne e interne.

Il telaio nella sua parte inferiore è dotato di fori necessari per gli allacciamenti Idrico, gas, elettrico, scarico condensa e per il collegamento del Comando Amico Remoto.

Nella parte superiore vi sono situati i fori per l'uscita alla canna fumaria (installazioni "tipo B" e "tipo C") e al condotto di aspirazione (solo per installazione "tipo C") con l'utilizzo della tipologia di fumisteria marcata Immergas.

#### DIMENSIONI PRINCIPALI.

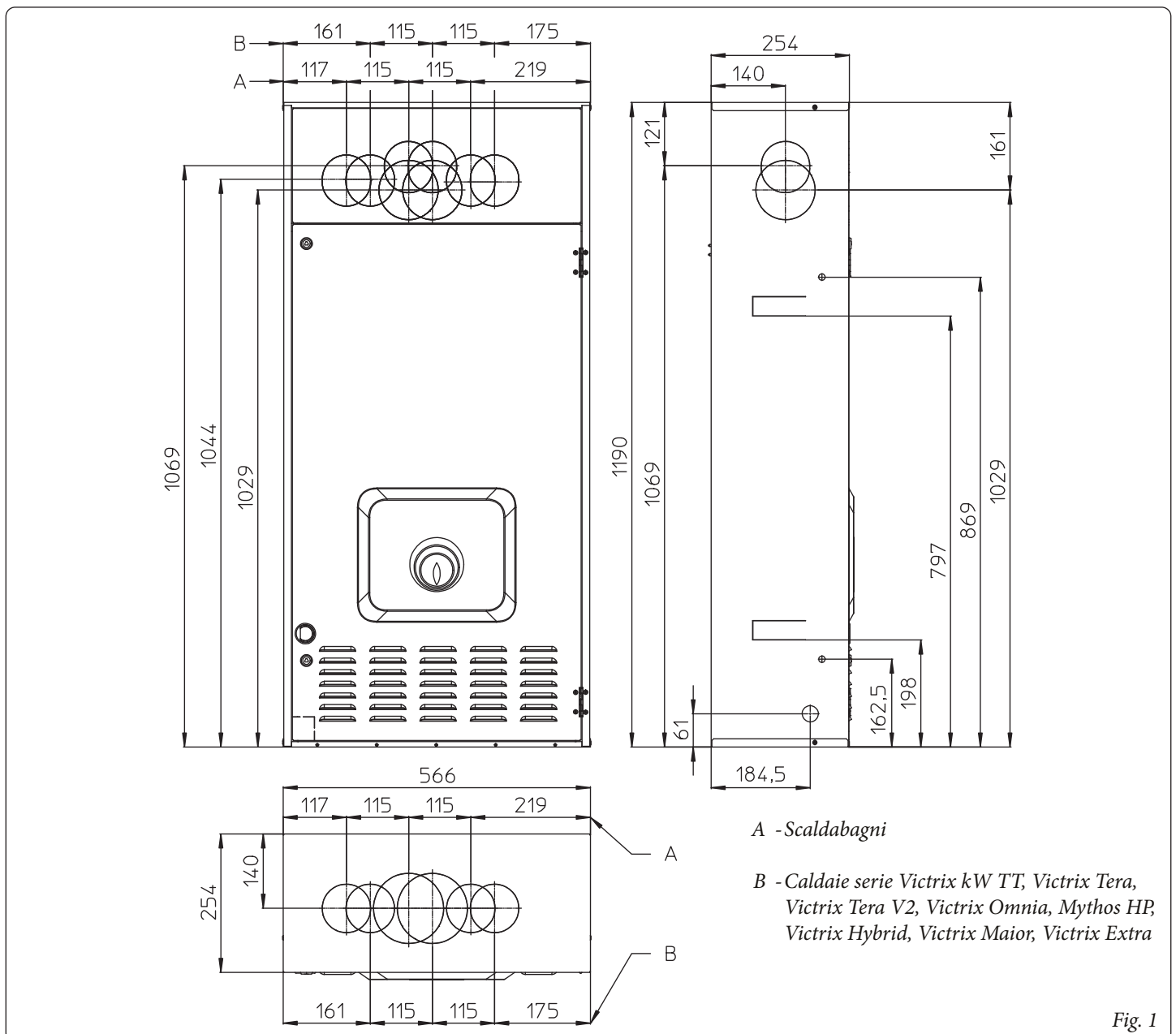


Fig. 1

## INSTALLAZIONE:

- Predisporre le opere murarie creando un'apertura nella parete dove verrà installato il telaio (1), facendo attenzione di prevedere lo spazio per i quattro spacchi per inserire le rispettive alette di sostegno (2) e uno spazio sotto il telaio sufficiente per poter effettuare gli allacciamenti di caldaia (Fig. 2).
- E' possibile inoltre fissare il telaio al muro mediante tasselli non forniti utilizzando gli appositi fori (5)
- La nicchia viene chiusa dal coperchio superiore (3) dove è possibile far uscire la fumisteria e dal portello (4), dove è presente la griglia per l'aspirazione dell'aria, il quale è apribile mediante la maniglia e solo dopo avere sbloccato le due serrature poste in verticale per poter accedere alla caldaia.

**Attenzione:** L'installazione del kit Omni Container all'interno della parete, deve garantire un sostegno stabile ed efficace alla caldaia. Il presente kit assicura un adeguato sostegno solo se inserito correttamente (secondo le regole della buona tecnica) e posizionato in squadra rispetto al muro seguendo le istruzioni di seguito riportate, garantendo così la corretta funzionalità dei portelli anteriori. Il kit Omni Container non è una struttura portante e non può sostituire il muro asportato, è quindi necessario verificarne il proprio posizionamento all'interno della parete.

Per motivi di sicurezza è necessario sigillare opportunamente il vano di alloggiamento della nicchia nella parete in muratura, in ottemperanza alle normative vigenti.

**N.B.:** lasciare liberi i fori di scarico frontali posti sotto il portello (4). In caso contrario se dovesse entrare dell'acqua non avrebbe la possibilità di uscire.

- Inserire il telaio nella propria sede ricordandosi di aprire le quattro alette di sostegno (2) prima di inserirlo.
- Effettuata l'installazione del telaio è possibile inserire la caldaia agganciandola ai ganci di sostegno posti sul fondo del telaio stesso.

**N.B.:** per le caldaie serie Victrix kW TT e Victrix Extra utilizzare la staffa di sostegno e le relative viti di fissaggio fornite unitamente alla caldaia;

per i modelli serie Victrix Tera e Victrix Tera V2 utilizzare la staffa fornita nell'apposito kit optional.

per i modelli serie Victrix TT, Victrix Hybrid e Victrix Maior è necessario installare il kit portello maggiorato. Utilizzare la staffa di sostegno e le relative viti fornite in questo kit.

- A questo punto è possibile effettuare gli allacciamenti del generatore.

Alcuni fori sono pretranciati più piccoli rispetto alla misura utile per dare la possibilità di essere allargati secondo le proprie esigenze.

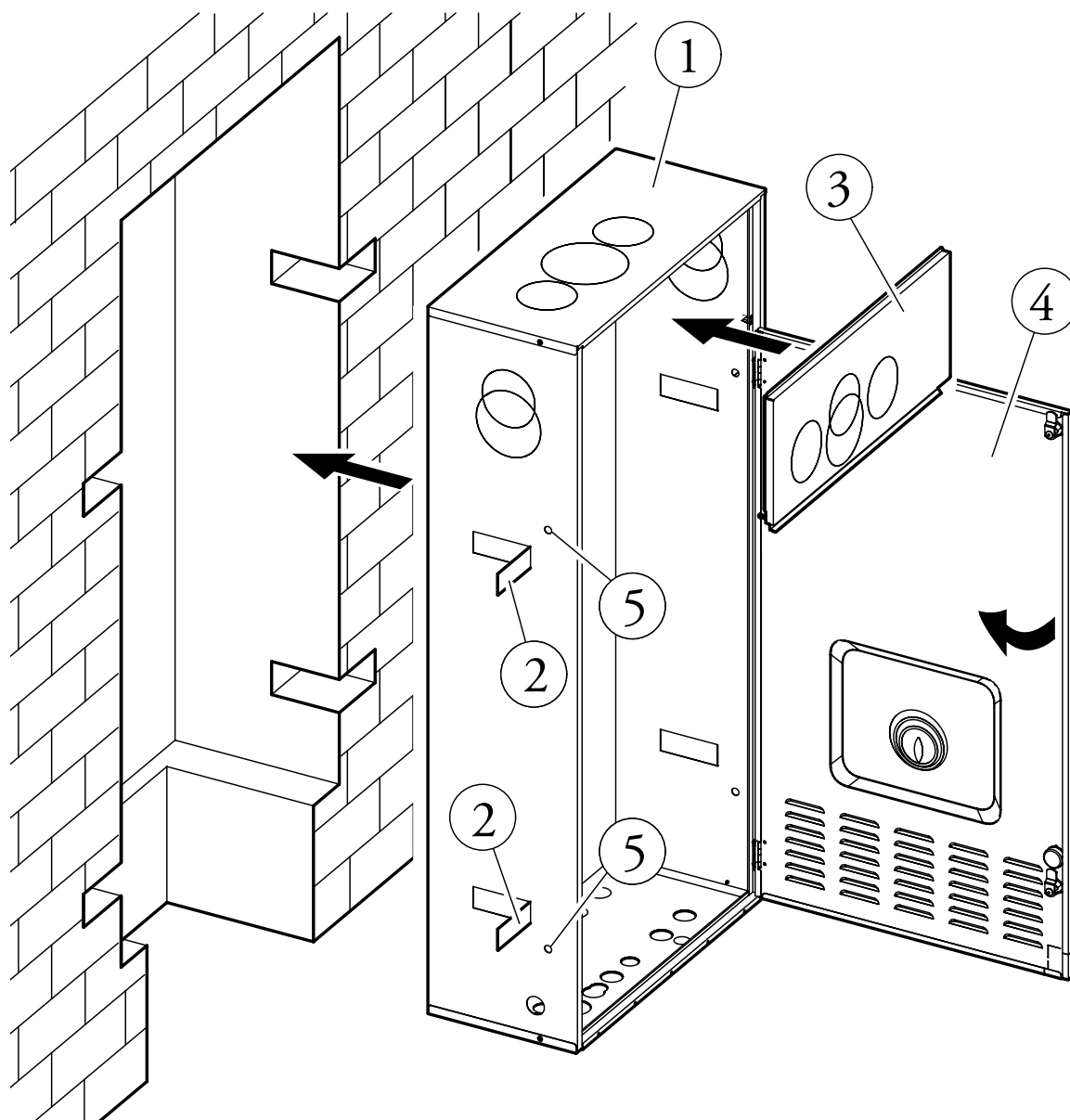


Fig. 2

**N.B.:** Il gruppo di allacciamento non è a corredo della caldaia, ma venduto separatamente (optional). Per facilitare l'installazione è possibile scegliere se operare l'allacciamento nella parte anteriore o posteriore della nicchia a seconda del tipo di caldaia (Fig. 3).

- Per i modelli serie Victrix Maior, per allacciare il filtro ciclonico fornito di serie, è disponibile un kit tubo optional. Contattare il numero verde Immergas o un Centro Assistenza Tecnica Autorizzato.

- Collegare elettricamente la caldaia separando la connessione alla rete elettrica e l'allacciamento al Comando Remoto (optional) facendo passare i due cavi nelle due aperture previste.
- Effettuare l'allacciamento gas. Il tubo gas può uscire verso il basso, attraverso l'uscita sinistra oppure frontalmente utilizzando l'apposito pre-trancio già previsto sul portello. E' possibile una volta usciti frontalmente far girare il tubo del gas nella direzione preferita (Fig. 4).

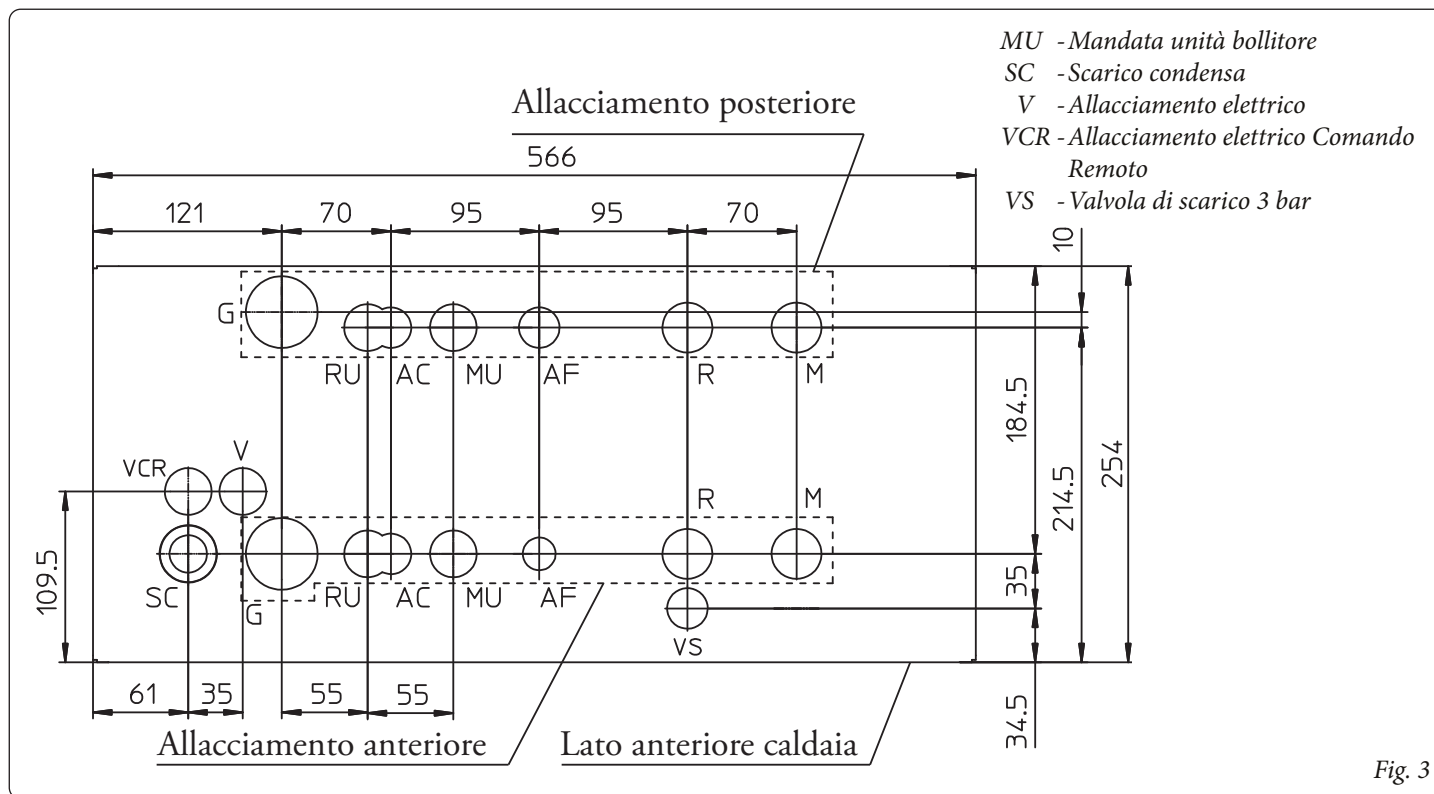


Fig. 3

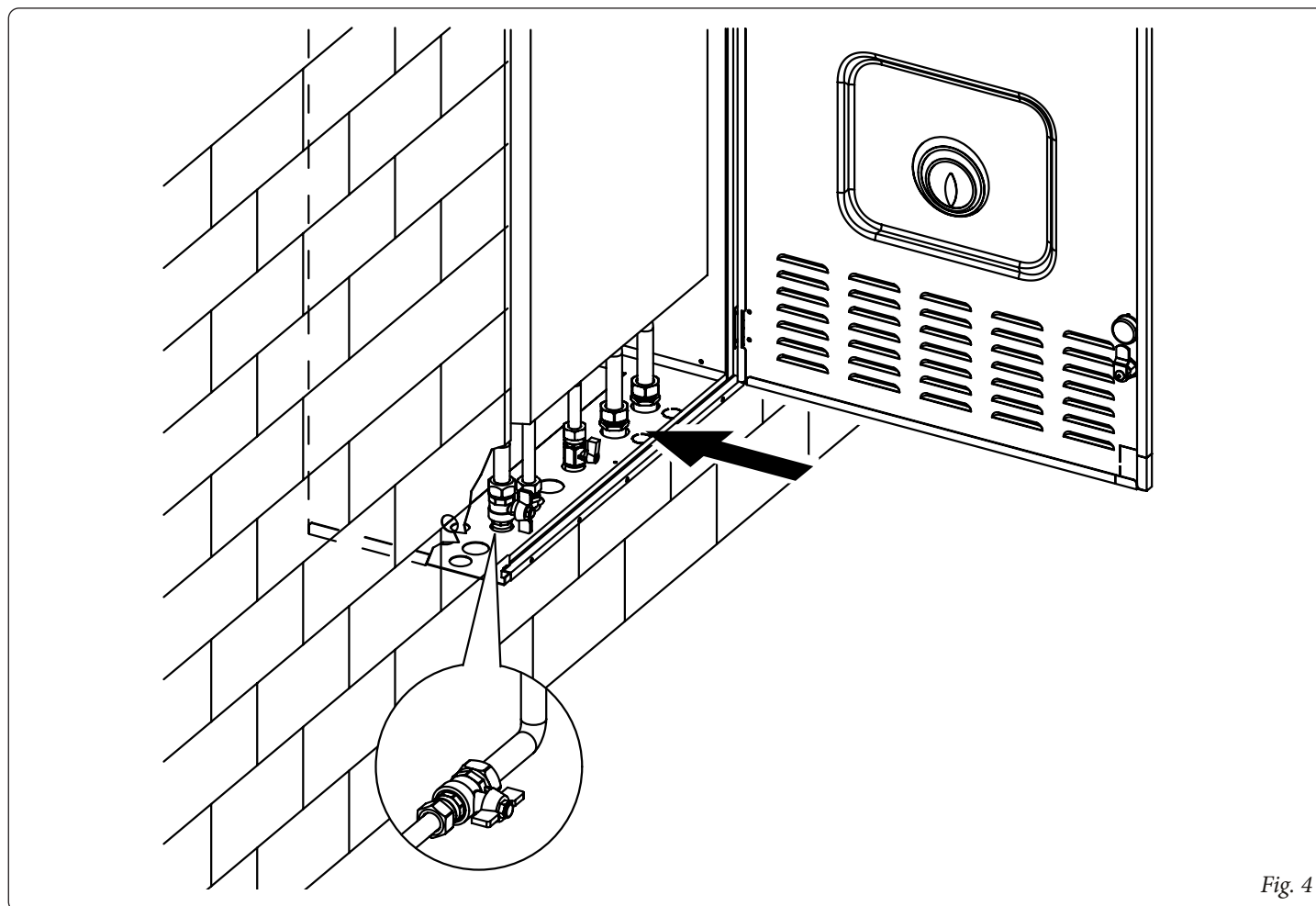


Fig. 4

N.B.: per l'installazione del tubo di alimentazione gas, sotto o fuori traccia, rispettare le norme d'installazione UNI 7129 ed UNI EN 1175 (Fig. 5).

- Quindi si possono fare gli allacciamenti idrici nella sequenza indicata nella figura precedente.
- Fatti gli allacciamenti assemblare la fumisteria seguendo le istruzioni riportate sul relativo libretto istruzioni della caldaia, asportando i relativi tranci in funzione della canna fumaria (installazioni "tipo B" e "tipo C") e dei condotti di aspirazione (solo per installazione "tipo C").

- Una volta effettuati gli allacciamenti di caldaia è possibile chiudere il telaio utilizzando il portello frontale per l'accesso alla caldaia.

A questo punto l'installazione è completata ed è possibile tinteggiare la copertura del telaio a secondo delle proprie necessità e gusto.

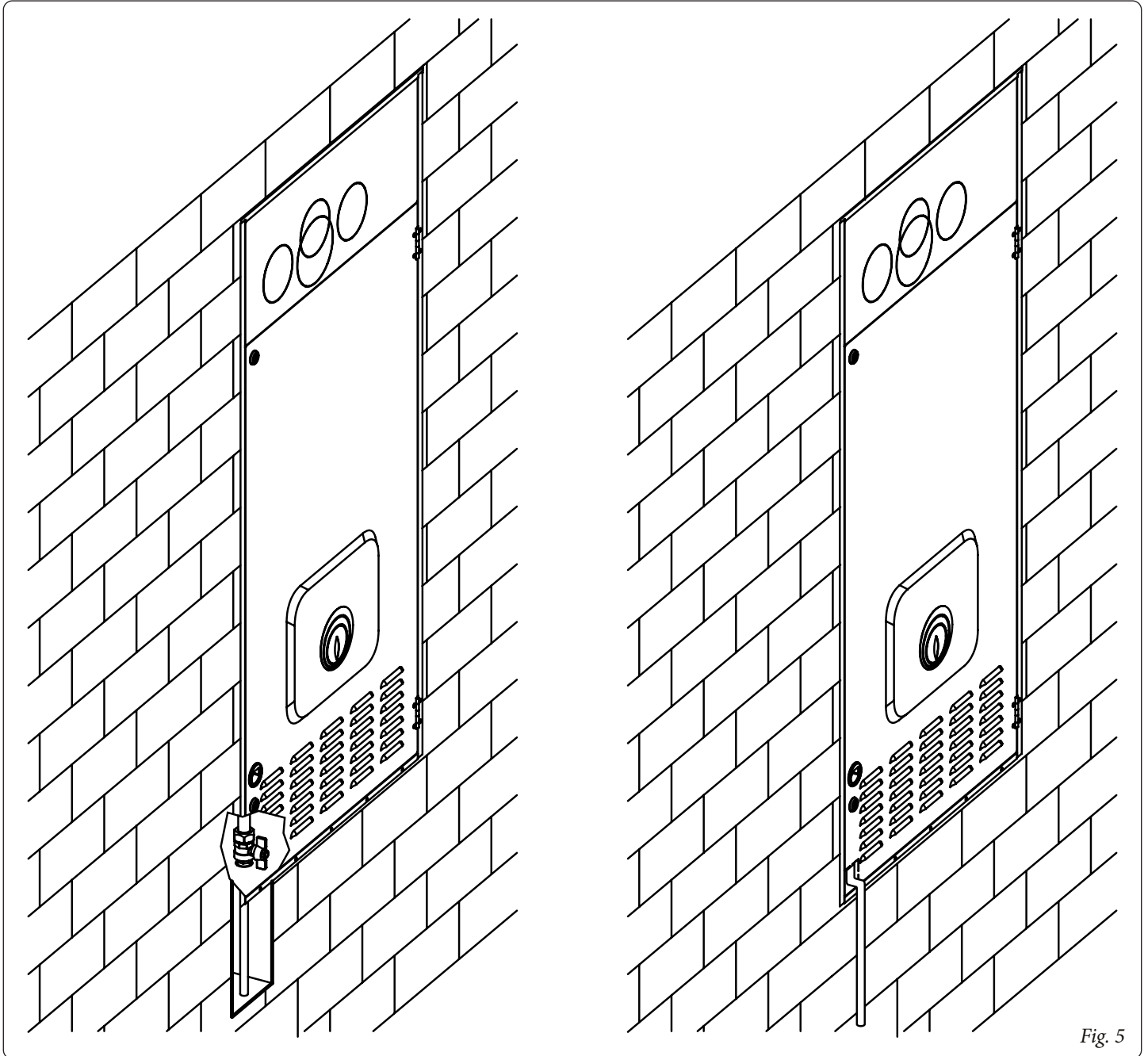


Fig. 5