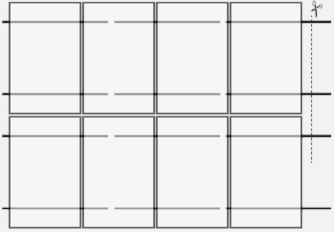
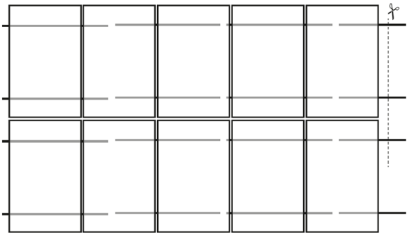
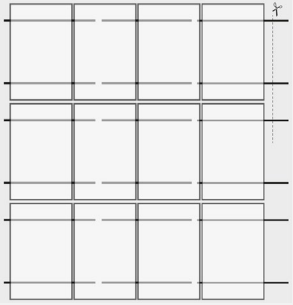
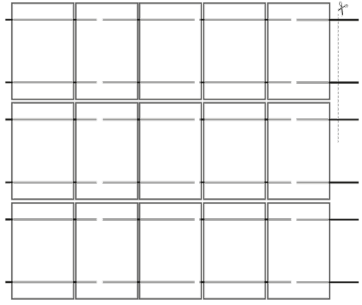
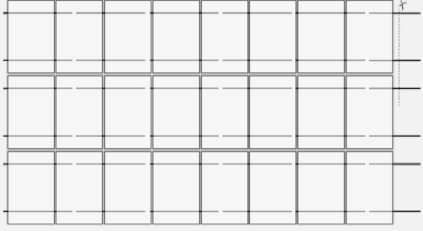


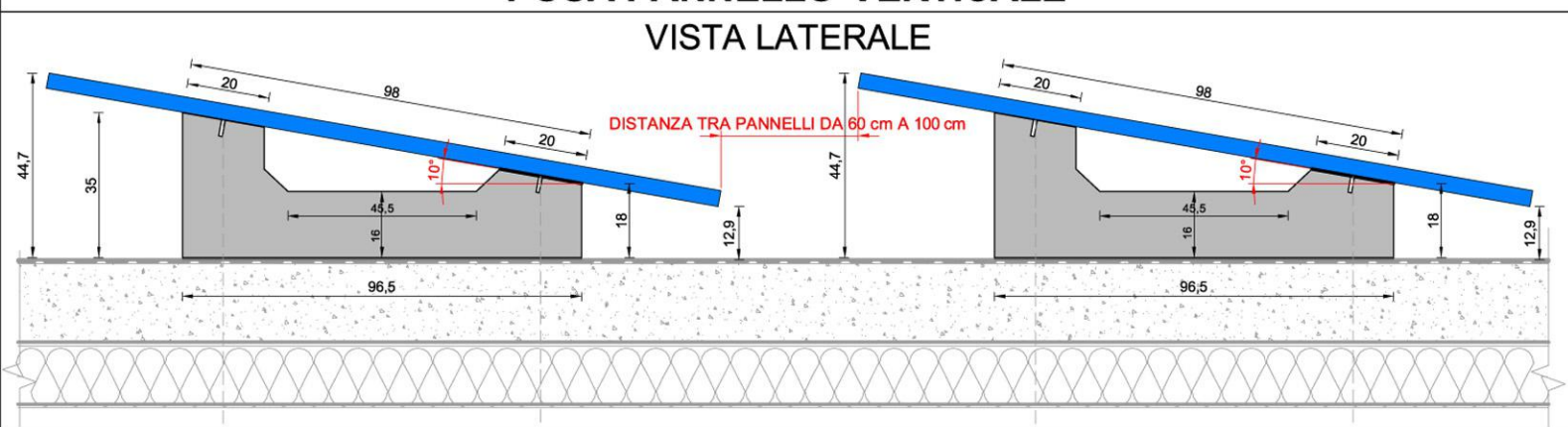
STANDING PACK - Fissaggio su tetto piano

<p>Configurazione da 3 kWp</p> <p>Composto da:</p> <ul style="list-style-type: none"> • 10 zavorre • 10 kit guaine • 10 morsetti laterali • 20 morsetti centrali 	<p>Quantità pannelli</p> <p>8</p>	<p>Layout standard</p> 
<p>Configurazione da 4 kWp</p> <p>Composto da:</p> <ul style="list-style-type: none"> • 12 zavorre • 12 kit guaine • 10 morsetti laterali • 20 morsetti centrali 	<p>Quantità pannelli</p> <p>10</p>	<p>Layout standard</p> 
<p>Configurazione da 5 kWp</p> <p>Composto da:</p> <ul style="list-style-type: none"> • 15 zavorre • 15 kit guaine • 20 morsetti laterali • 20 morsetti centrali 	<p>Quantità pannelli</p> <p>12</p>	<p>Layout standard</p> 
<p>Configurazione da 6 kWp</p> <p>Composto da:</p> <ul style="list-style-type: none"> • 18 zavorre • 18 kit guaine • 20 morsetti laterali • 30 morsetti centrali 	<p>Quantità pannelli</p> <p>15</p>	<p>Layout standard</p> 
<p>Configurazione da 10 kWp</p> <p>Composto da:</p> <ul style="list-style-type: none"> • 27 zavorre • 27 kit guaine • 20 morsetti laterali • 50 morsetti centrali 	<p>Quantità pannelli</p> <p>24</p>	<p>Layout standard</p> 

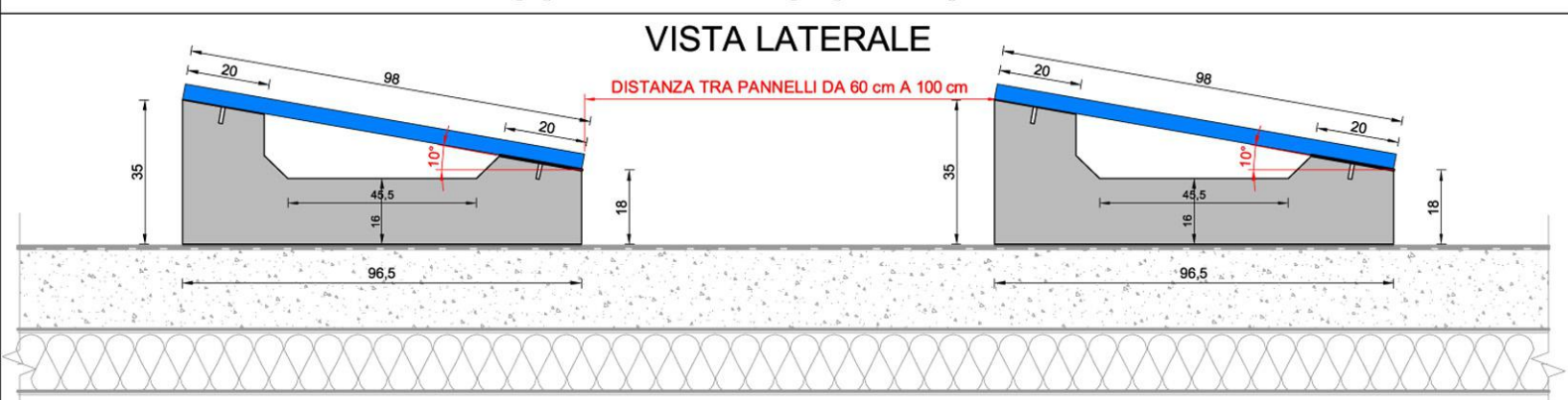
ZAVORRA ANGOLO 10° - Art. 23010.V

DESCRIZIONE	Il materiale principale di SUN BALLAST è il Calcestruzzo, che permette una bassa usura nel tempo e la capacità di resistere anche alle perturbazioni più intense e a diverse condizioni climatiche		
APPLICAZIONE	Qualsiasi tipologia di tetto piano con pendenza max 10°; a terra, su terreni battuti con materiale inerte o pavimentazioni		
INCLINAZIONE DEI MODULI	10°	QUANTITA' PER BANCALE	10
PESO ZAVORRA	60 Kg	DIMENSIONI BANCALE	70 cm x 98 cm h= 58 cm
DISTANZA FRA PANNELLI	Da 60 cm a 100 cm	PESO TOTALE BANCALE	600 kg
ORIENTAMENTO DEL MODULO FOTOVOLTAICO	Orizzontale, Verticale	DIMENSIONE PANNELLO FOTOVOLTAICO DISEGNO	165 cm x 99,2 cm

DIMENSIONI ZAVORRA E ALTEZZA PANNELLO DA TERRA - UNITA' DI MISURA cm POSA PANNELLO VERTICALE



DIMENSIONI ZAVORRA E ALTEZZA PANNELLO DA TERRA - UNITA' DI MISURA cm POSA PANNELLO ORIZZONTALE



NOTE GENERALI	Per qualsiasi informazione visita il sito www.sunballast.it
----------------------	--

**ZAVORRA 10°
Art. 23010.V**

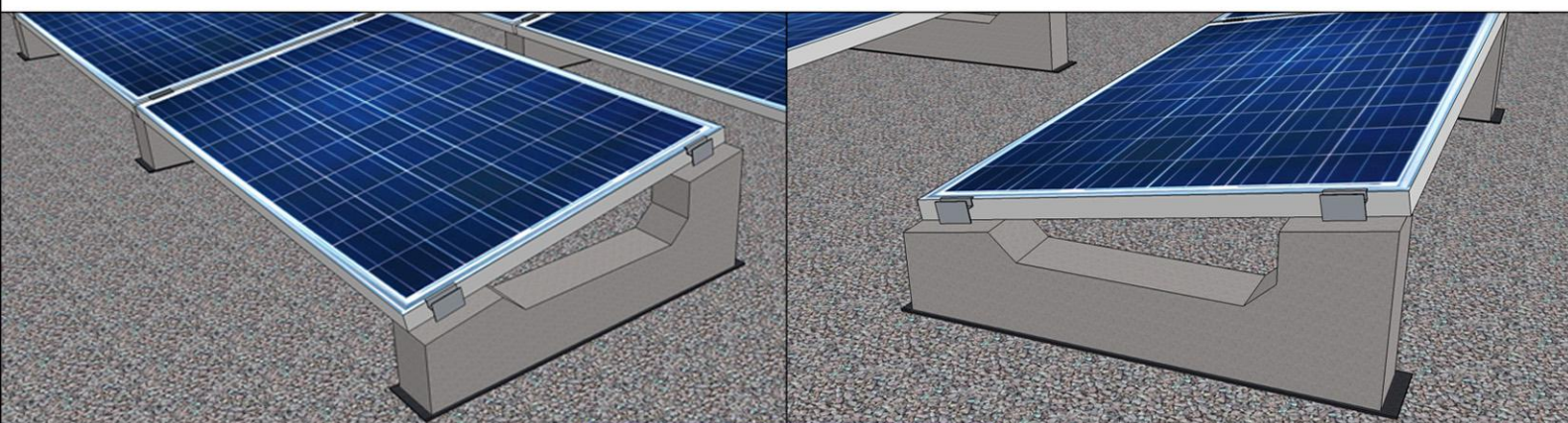
IMMAGINI ESEMPLIFICATIVE



POSA PANNELLO SU COPERTURA PIANA



VISTE ZAVORRA SU COPERTURA PIANA



**ZAVORRA 10°
Art. 23010.V**

IMMAGINI ESEMPLIFICATIVE



RS1

RS1

420080

35x36,5x60 mm

0,083 kg

Set ist vormontiert

Material: Korrosiongeschützter Stahl

Zertifizierung: ETN 010T1606; TÜV ID:
1111212485; MCS012 IK0197

Modularten: Gerahmte Module

Rahmenhöhe: 30,0 - 50,0 mm

Max. Anzugsmoment: 13,00 Nm

Antrieb: Innensechskant 5mm

35x36,5x60 mm

0,083 kg

Set pre-assembled

Material: Corrosion resistant steel

Certification: ETN 010T1606; TÜV ID:
1111212485; MCS012 IK0197

Module types: Framed modules

Module thickness: 30,0 - 50,0 mm

Max. torque: 13,00 Nm

Drive: Hexagon socket 5 mm



RS1 (SCHWARZ)
RS1 (BLACK)

420080-BE

35x36,5x60 mm

0,087 kg

Set ist vormontiert

Material: Korrosiongeschützter Stahl

Zertifizierung: TÜV ID: 1111212485;

MCS012 IK0197

Modularten: Gerahmte Module

Rahmenhöhe: 30,0 - 50,0 mm

Max. Anzugsmoment: 13,00 Nm

Antrieb: Innensechskant 5mm

35x36,5x60 mm

0,087 kg

Set pre-assembled

Material: *Corrosion resistant steel*

Certification: *TÜV ID: 1111212485;*

MCS012 IK0197

Module types: *Framed modules*

Module thickness: *30,0 - 50,0 mm*

Max. torque: *13,00 Nm*

Drive: *Hexagon socket 5 mm*